

UmiPled  
stil wärme  
zufriedenheit

PERSONALISIERTE  
PRODUKTE

[www.kocele.eu](http://www.kocele.eu)



# Über uns:

UmiPled ist ein polnischer Hersteller von gewebten Wohndecken, Plaids und Kopfkissenbezügen und seit gut 15 Jahren erfolgreich auf dem Markt vertreten.

Unsere Produktion findet in einem Werk in Michalowo (Regierungsbezirk Podlaskie, Nordostpolen) statt und umfasst drei Hauptbereiche:

- auf Kundenwünsche angepasste Artikel für das Home-Décor-Segment sowie für Werbeagenturen
- Überdecken, Plaids und Kopfkissenhüllen der Marke Cotton Cloud
- Flugzeugdecken für Luftfahrtgesellschaften.

Wir verbessern unseren Maschinenpark kontinuierlich und investieren in neue Technologien, basierend auf erneuerbaren Energiequellen. Diese Maßnahmen gewährleisten die Spitzenqualität unserer Produkte und minimieren negative Auswirkungen der Produktionsprozesse auf die Umwelt.



# Wir setzen kreative Kundenprojekte um!

Falls Sie eine selbstkonzipierte Linie von Decken, Plaids oder Sofakissen verwirklichen möchten, sind wir Ihnen gerne dabei behilflich.

Viele für Einrichtungsmarken von uns kreierte Produkte sind rasch zu Bestsellern geworden. Unser Angebot für Werbeagenturen ermöglicht dieser Sparte sowohl ein direktes als auch dezentes Branding.

Sämtliche UmiPled-Erzeugnisse sind nach Oeko-Tex®Standard 100 Klasse I - Produkte für Kinder - zertifiziert. Das bedeutet die strengste Textilien-Bewertungsklasse hinsichtlich der Schadstoffe. Dementsprechend ist unser Marktangebot hochwertig und zuverlässig.



STANDARD  
100

IW 00422  
Lukasiewicz-ŁIT

[www.oeko-tex.com](http://www.oeko-tex.com)





## Baumwolldecken mit Acrylzusatz

### Unser Verkaufsschlager

Das angenehme Gefühl der Wärme und Behaglichkeit, sobald man sich mit dieser Kuschedecke zugedeckt hat, resultiert aus der optimalen Mischung der bei ihrer Herstellung verwendeten Garne.

Die Decke besteht nämlich vorwiegend aus Baumwolle, die für Gemütlichkeit und Komfort sorgt. Acryl- und Polyesterfasern in der Kette - dem „Gerüst“ der Decke - sind wiederum Komponenten, die die Widerstandskraft des Produkts gegen wiederholtes Waschen erhöhen.

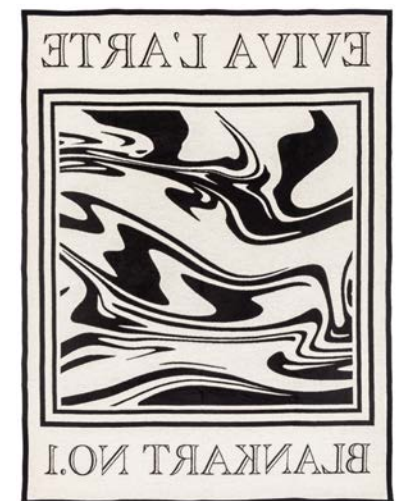
Materialzusammensetzung: 60% Baumwolle / 35% Acryl / 5% Polyester

Flächengewicht: 430 g/m<sup>2</sup>

Pflegehinweise: Feinwäsche-bzw. Wollmodus bis zu 30°C,  
trocknergeeignet



Vorderseite



Rückseite

# Die Baumwolldecken

## Wärme aus der Natur

Ein Produkt für Marken, die ganz besonderen Wert auf natürliche Materialien legen. Es eignet sich auch als Kinderdecke einwandfrei.

Die Baumwollfasern in der Vliesschicht dieser Decke vermitteln Wärmegefühl und Gemütlichkeit. Lediglich die Kette - das „Gerüst“ des Gewebes - enthält einen geringen Zusatz von Polyester. Diese nicht spürbare Beimischung erhöht die Langlebigkeit des Produkts erheblich zur vollsten Zufriedenheit der Benutzer.

Materialzusammensetzung: 94% Baumwolle / 6% Polyester

Flächengewicht: 430 g/m<sup>2</sup>

Pflegehinweise: Feinwäsche-bzw. Wollmodus bis zu 30°C,  
trocknergeeignet.



Vorderseite



Rückseite





# Plaids

## Ansprechende Robustheit

Ein Plaid ist vielseitig einsetzbar. Das Fehlen einer Florschicht sorgt für bessere Belüftung und schafft mit derartigen Reisedecken eine sommerliche Alternative zu herkömmlichen Woldecken. Dadurch ist das Produkt auch leichter sauber zu halten – ein nicht unerhebliches Merkmal für den Einsatz im Freien, beim Picknick oder am Strand.

Trotz ihrer optischen Schlichtheit haben die Plaids einen angenehmen Griff. Ihre weiche Textur kann zusätzlich von Vorteil sein.

Dieses Produkt ist in zwei Rohstoffkombinationen erhältlich.

Materialzusammensetzung I: 60% Baumwolle / 35% Acryl / 5% Polyester

Materialzusammensetzung II: 94% Baumwolle / 6% Polyester

Flächengewicht: 500 g/m<sup>2</sup>

Pflegehinweise: Feinwäsche-bzw. Wollmodus bis zu 30°C, trocknergeeignet.



Plaid



Klassische Decke

Vergleich der Materialstrukturen

# Deko-Kopfkissenbezüge

Eine Abrundung des Gesamteindrucks in Ihrem Innenraum

Jacquard-gewebte Kopfkissenhüllen können in entsprechender Verbindung mit Überdecken und Plaids ein harmonisches Ganzes schaffen - sowohl hinsichtlich des Stils und der Farbgestaltung als auch der Stoffstruktur. Auf diese Weise wird das Interieur perfekt vervollständigt.

Durch Verwendung ausgefallener Muster und Farbtöne haben Sie die Möglichkeit, Blickfänge zu kreieren, die Ihren Innenraum völlig verändern.

Unsere Sofakissenbezüge sind in zwei Materialkombinationen und Ausführungen sowie in diversen Größen erhältlich.

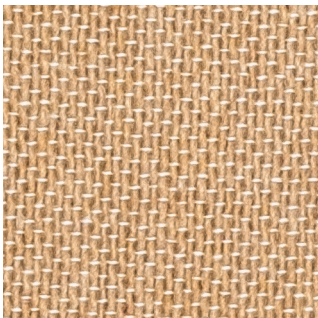
Materialzusammensetzung I: 60% Baumwolle / 35% Acryl / 5% Polyester

Materialzusammensetzung II: 94% Baumwolle / 6% Polyester

Flächengewicht: 500 g/m<sup>2</sup> (nicht gerautes Gewebe)

430g/m<sup>2</sup> (angerautes Gewebe)

Pflegehinweise: Feinwäsche- bzw. Wollmodus bis zu 30°C,  
trocknergeeignet



nicht gerautes Gewebe



angerautes Gewebe

Vergleich der Materialstrukturen





## Weitere Produkte aus unserem Angebot

Aus dem Rahmen fallende Aufträge sind unsere Stärke

Auf Anfrage liefern wir auch:

- Deckenstoffe als Meterware
- Deko-Stoffe
- Tischläufer
- Tischdecken-Sets
- Ponchos

Unsere Deko-Wandbehänge werden mit der gleichen Webtechnik wie die Plaids hergestellt. Die entsprechende Stoffstärke ermöglicht eine unkomplizierte Einrahmung, das Aufhängen an Gardinenstangen sowie weitere Befestigungsarten.

# Gestaltung

Schlicht oder ausgefallen?



**Einfarbige  
Ausführung**

**Zweifarbige  
Ausführung**

**Jacquard-  
Gewebe**

[Eine Farbtabelle finden Sie auf unserer Website](#)

# Wie entsteht ein Jacquard-Muster?

Ein Gewebe besteht aus der in Längsrichtung verlaufenden Kette und dem quer verflochtenen Schuss, wobei die Kette bei unseren Produkten als Gerüst für den das Muster bildenden Schuss dient. Bei Geweben mit angerauter Oberfläche ist die Kette unsichtbar, da sie sich unter dem Flor befindet. Im Gegensatz dazu bleiben bei Geweben mit nicht gerauter Oberfläche die Kettfäden sichtbar. Ihre Standardfarbe ist weiß.

Unser Gewebe ist zweilagig, d. h. ein Durchgang des Schussfadens ermöglicht maximal zwei Farben in einer Linie, die sich mehrfach verflechten können. Der Stoff ist doppelseitig, d.h. er hat eine Front- und eine Rückseite, auf denen die Farben invers, während die Muster und Schriftzüge spiegelverkehrt sind (wie aus den Bildern unten ersichtlich).

Es können bis zu 8 Farben in einem Artikel verwendet werden (bspw. wie auf den Bildern unten gezeigt: 7 Streifenfarben und 1 Hintergrundfarbe). Es ist produktionstechnisch möglich, die Farben auf einer Melange-Basis zu mischen, wodurch eine breitere Schattierungspalette entsteht. Ein eingehender Gestaltungsleitfaden ist bei unserem Verkaufspersonal erhältlich.

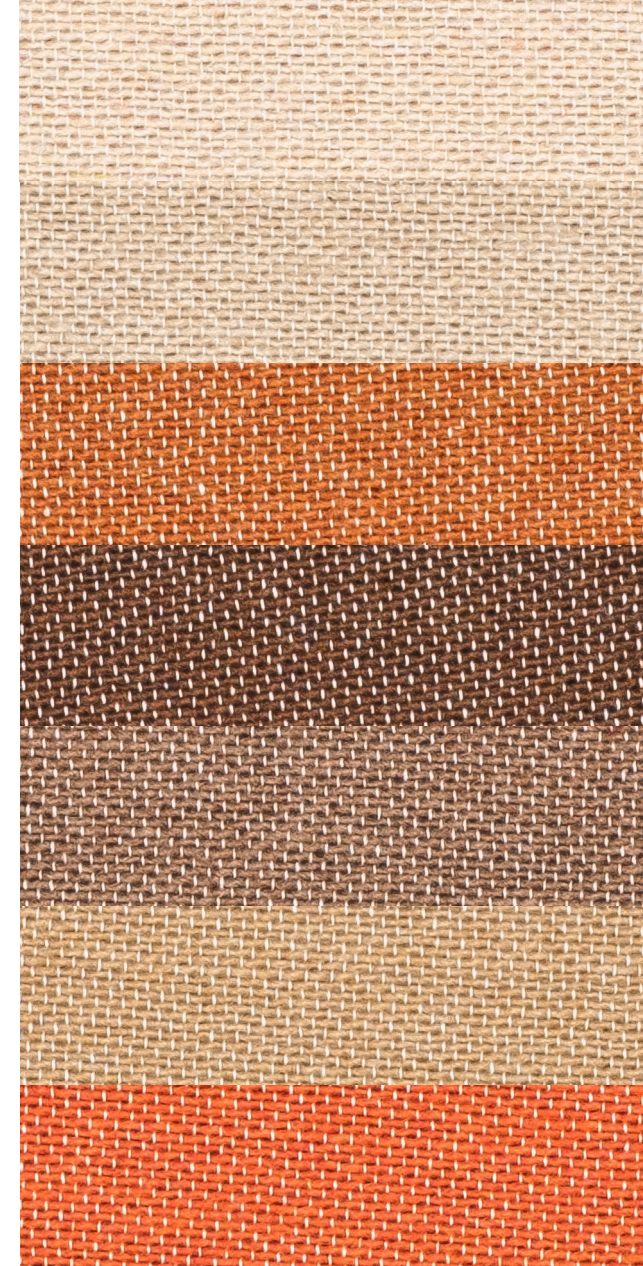


Vorderseite



Rückseite

K  
E  
T  
T  
F  
A  
D  
E  
N



S  
C  
H  
U  
S  
S  
F  
A  
D  
E  
N



# Einsäumungsmöglichkeiten

Aufs Detail kommt es an!



## Zierstich

Hergestellt aus dem gleichen Garn wie das Produkt.

Einfarbig, erhältlich in unserer gesamten Farbpalette.

Saum wahlweise mit abgerundeten Ecken der Decke oder im rechten Winkel.

Tiefe  $\approx$  1 cm.  
Lücken  $\approx$  0,5 cm



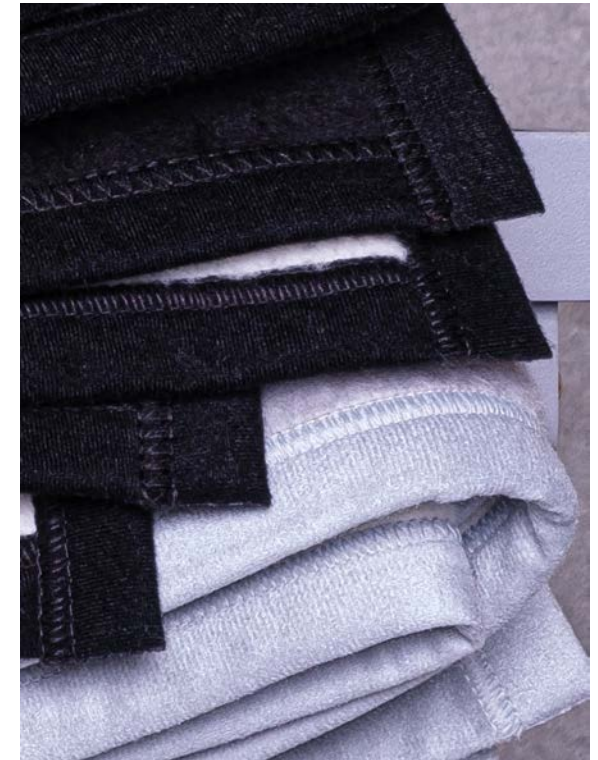
## Fransen

Hergestellt aus dem gleichen Garn wie das Produkt.

Eine, zwei oder drei Farben. Erhältlich in einer breiten Palette von Farben.

Normalerweise an der kürzeren Kante. Die lange Kante kann gehäkelt werden - auf Anfrage.

Länge  $\approx$  7 cm.



## PV-Band

Hergestellt aus gestricktem Polyestergewebe

Wird für ein bestimmtes Projekt bestellt, nachdem das Farbschema vereinbart wurde.

Saum an den vier Rändern der Decke mit Schweißnaht an den Ecken, um die Enden zu sichern.

Personalisierte Breite



# Branding und Verpackung

Die letzte Gerade zum Ziel

## Branding

Es gibt etliche Möglichkeiten, unsere Produkte mit einem Branding zu versehen - von einfachen eingenähten Drucketiketten über gewebte Jacquard-Etiketten bis hin zu Logos, die auf dem Produkt direkt gewebt werden.

Die Etiketten werden nicht vor Ort hergestellt, sondern wir lassen sie von zuverlässigen externen Unternehmen anhand kundenseitig übermittelter Entwürfe anfertigen.

Die Zahl der einzunähenden Etiketten und deren Platzierung sind eine weitere Möglichkeit der Produktpersonalisierung.  
Produkts.

## Verpackung

Standardmäßig werden unsere Produkte in versiegelte Plastikbeutel verpackt und für die 150 x 200 cm großen angerauten Decken bieten wir darüber hinaus Plastikhüllen mit Reißverschluss und Tragegriff an.

Manche Kunden bevorzugen eine individuell gestaltete Verpackung, um den Produkten mehr Persönliches zu verleihen. Derartige Aufträge werden oft von mit uns kooperierenden Firmen ausgeführt. Falls Sie sich für einen Verpackungshersteller in unserer Nähe entscheiden, sind wir bereit, die Überwachung des gesamten Lieferungsablaufs für Sie zu übernehmen.

Personalisierte Verpackungen können entweder minimalistisch sein wie ein Textilband mit Anhänger, Banderole bzw. Doppelstreifen aus Pappe - oder funktional - bspw. versandfertige Umkartons für den Einzelhandel oder verschließbare Vliesstoff-Folienbeutel zur einfachen Lagerung.

PRODUKT	ABMESSUNGEN	MATERIAL	NOTTOPREIS	MINDESTBESTELLUNG
WOHNDECKE	180 x 220 cm*	60% Baumwolle 35% Acryl 5% Polyester  ODER  94% Baumwolle 6% Polyester	143 PLN	40 Stück pro Muster
	150 x 200 cm		99 PLN	50 Stück pro Muster
	150 x 170 cm		89 PLN	50 Stück pro Muster
	130 x 150 cm		73 PLN	50 Stück pro Muster
	100 x 150 cm		56 PLN	50 Stück pro Muster
KINDERDECKE	75 x 100 cm		36 PLN	100 Stück pro Muster
PLAID	165 x 200 cm		99 PLN	50 Stück pro Muster
KISSENBEZUG	50 x 50 cm		36 PLN	100 Stück pro Muster
SCHAL	30 x 180 cm		36 PLN	100 Stück pro Muster
SONDERANFERTIGUNG			Individuelles Angebot	

Der Endpreis errechnet sich je nach:

- dem Umfang der Bestellung
- der gewünschten Verpackung

\*Im Vergleich zu kleineren Größen sind Decken in der Größe 180x220 cm mit einer angepassten Auswahl an Designoptionen erhältlich. Für weitere Informationen steht Ihnen unser Vertriebsteam gerne zur Verfügung.

Produkte mit vom Standard abweichenden Abmessungen und kleinere Warenpartien werden einzeln berechnet.

# Auftragsabwicklung Schritt für Schritt

Ein übersichtlicher Ablauf

1. Auswahl des Wunschproduktes, seiner Materialzusammensetzung und Ausführung sowie der Größe.
2. Anpassung des Artikels an die Wunschparameter, Festlegung der Farbgestaltung.
3. Klärung der Vorgaben für Branding und Verpackung.
4. Erstellung eines Musterstücks.
5. Produktionsstart nach Genehmigung des jeweiligen Entwurfs.
6. Auslieferung an den Kunden.





  
**UmiPled**  
 stil wärme  
zufriedenheit

**Gönnen Sie sich etwas  
Wärme und Eleganz**

+48 605 090 059  
umipled@koce.eu  
www.koce.eu